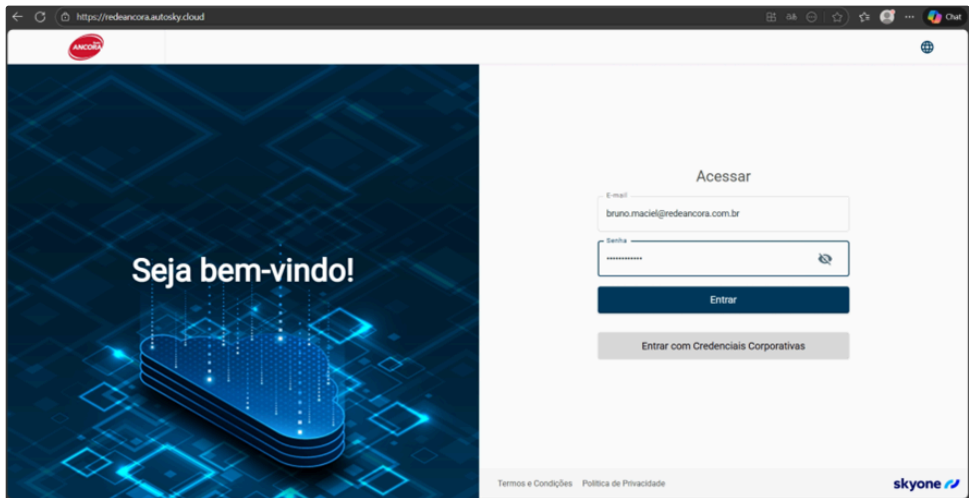


AutoSky - Procedimento de Acesso ao novo Ambiente ERP Benner

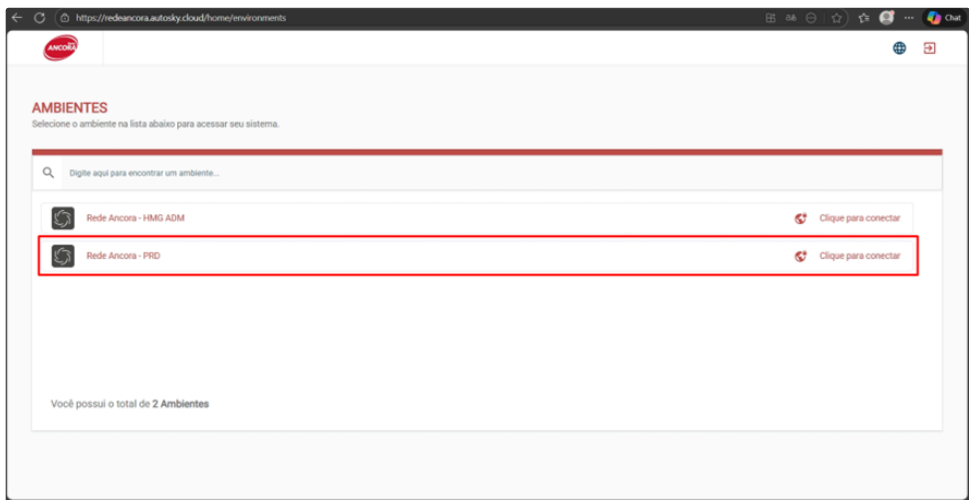
Segue abaixo o procedimento de instalação do acesso ao ERP Benner através do AutoSky

Acesse o link [Autosky Skyone](#)

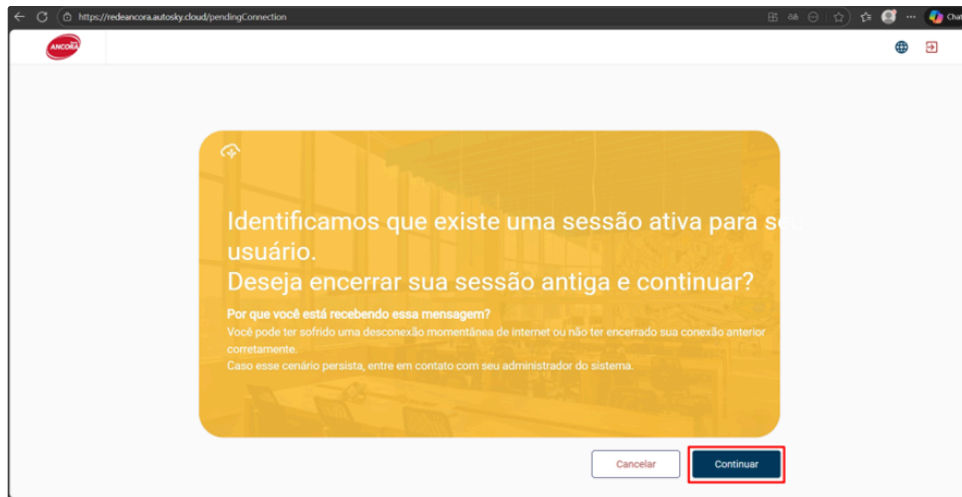
Utilize as credenciais do(a) colaborador(a) para acessar o portal



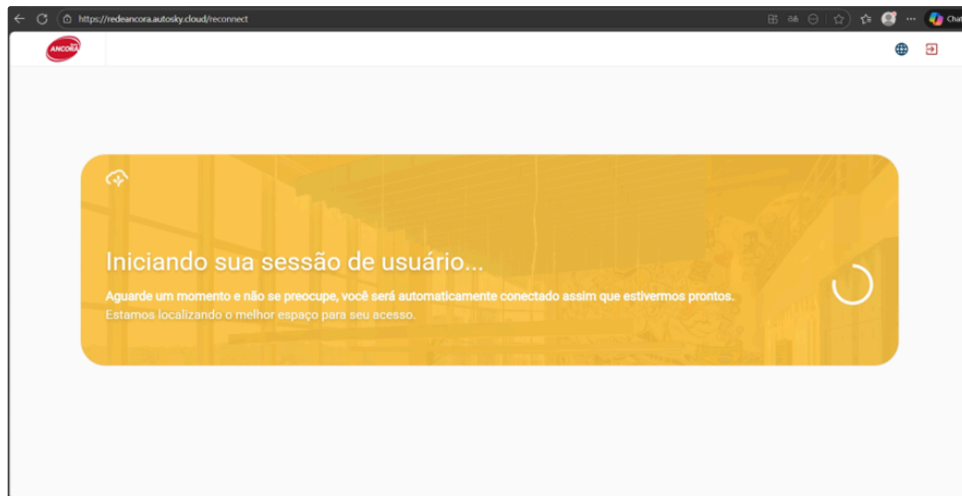
Após realizar o login, selecione o ambiente no qual o(a) colaborador(a) tem o acesso liberado



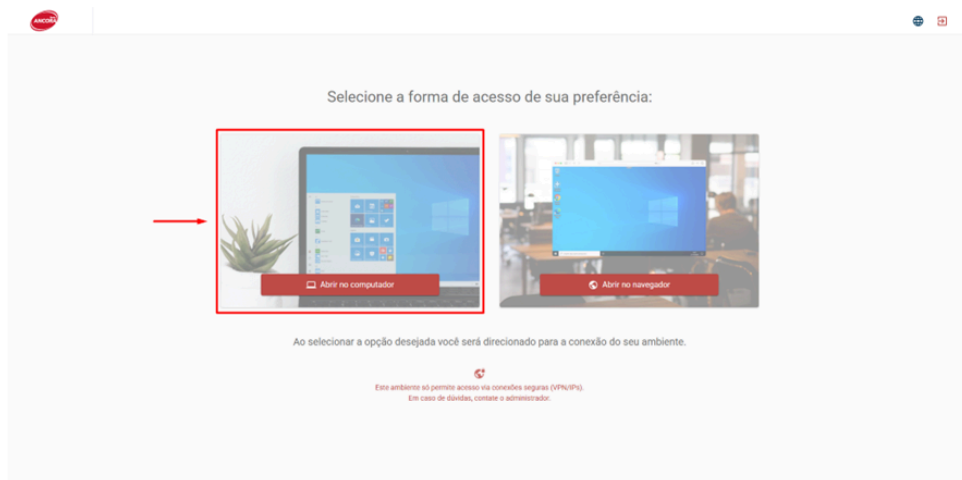
Caso seja exibida a mensagem abaixo, apenas clique em "Continuar"



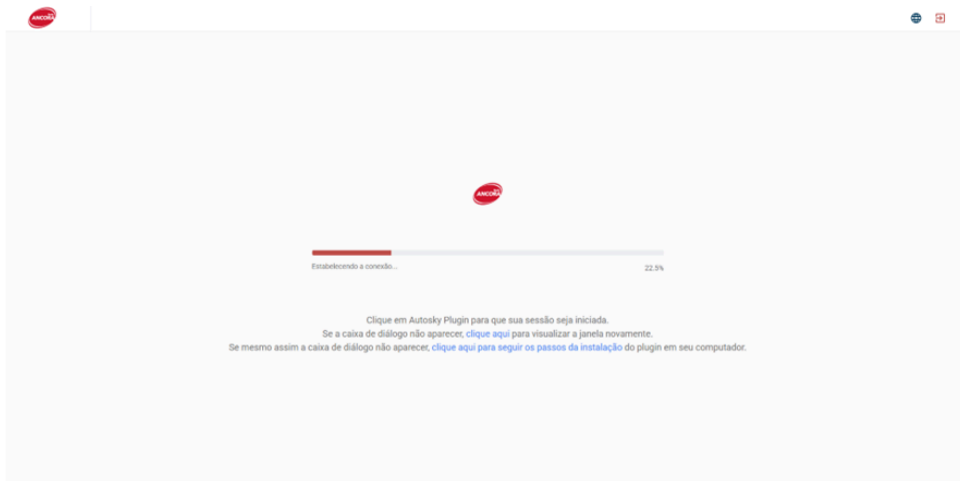
Na tela seguinte, será exibida uma tela de carregamento de início de sessão do usuário



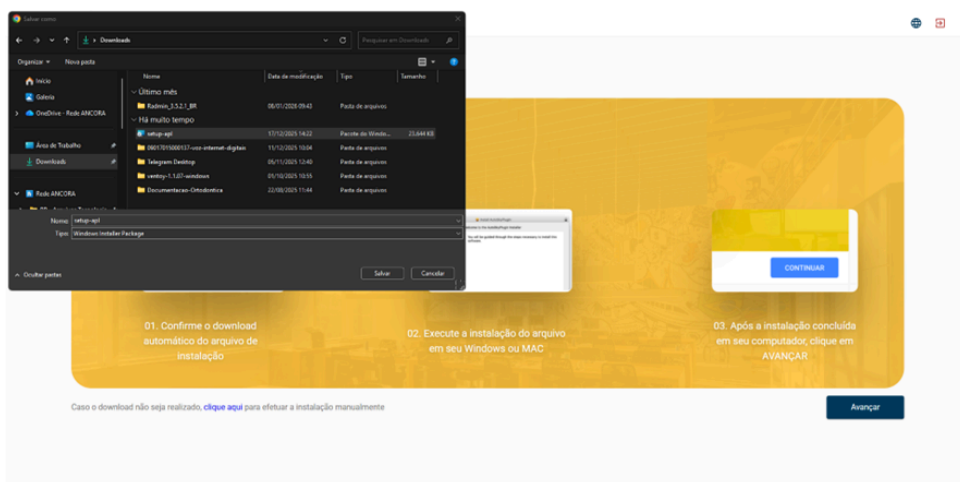
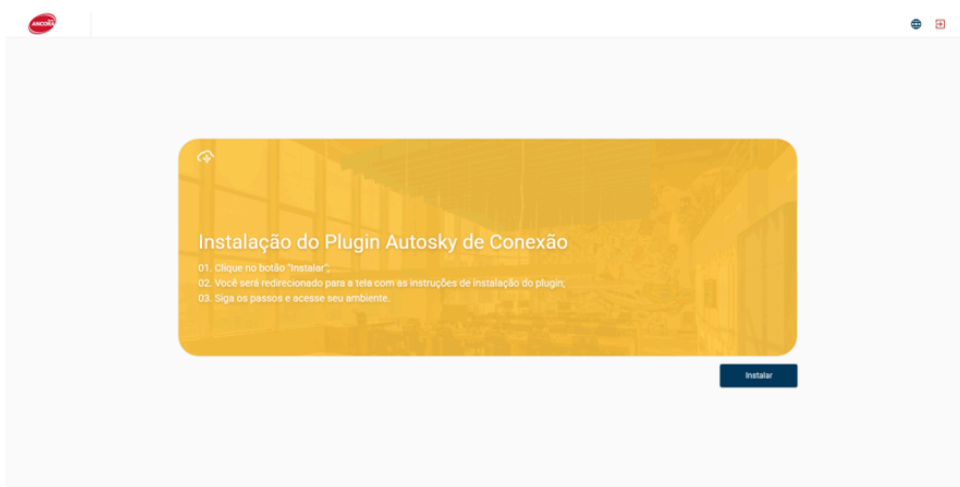
Na sequencia, clique na opção “Abrir no computador” para que o acesso seja realizado diretamente através da máquina do usuário

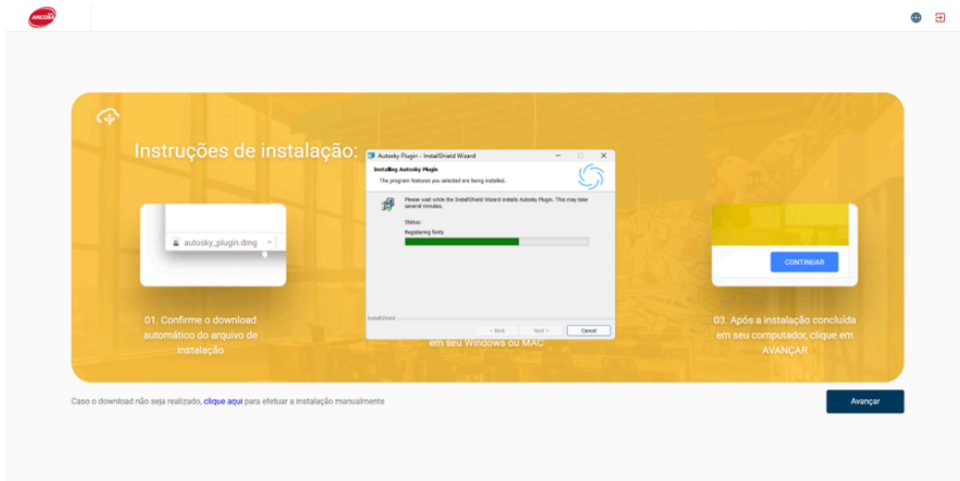
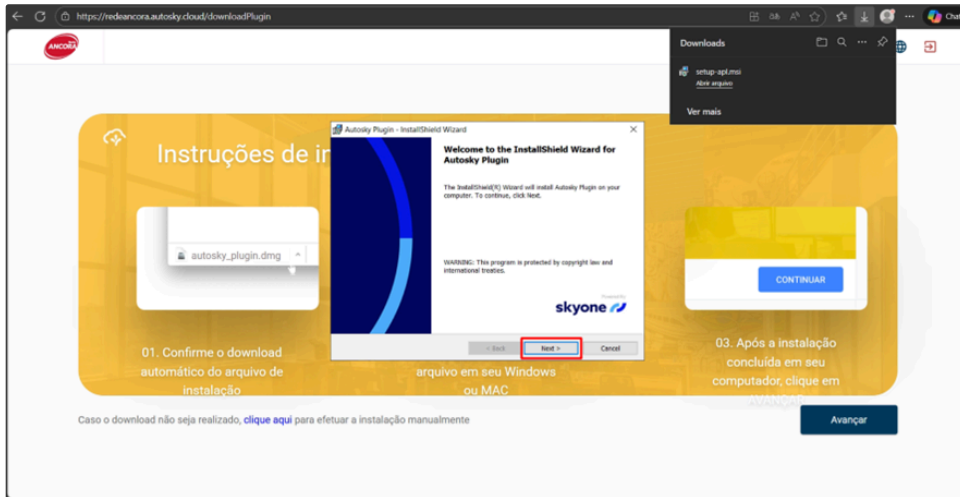
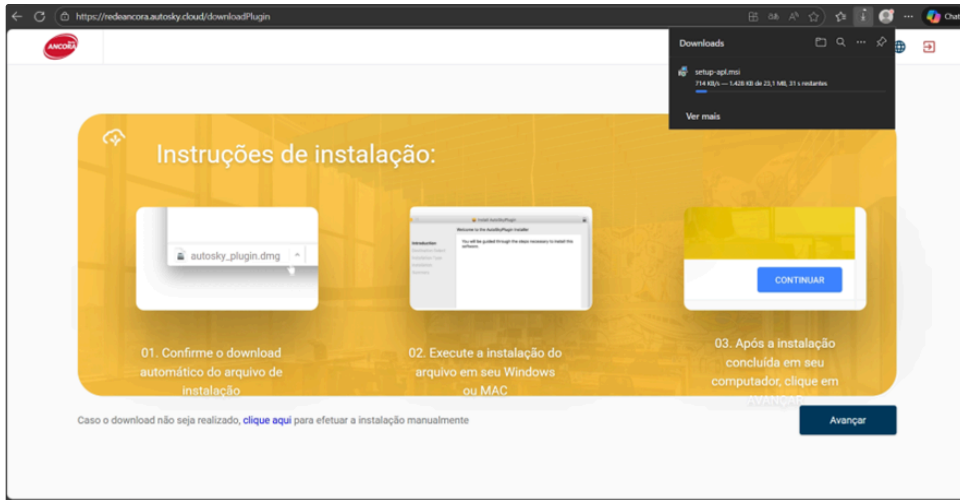


Após isso, será exibida uma nova tela de carregamento de início de conexão, caso o plugin de acesso não esteja instalado, vá em “clique aqui para seguir os passos da instalação” ao término do carregamento na mensagem abaixo para realizar o download do plugin de conexão.

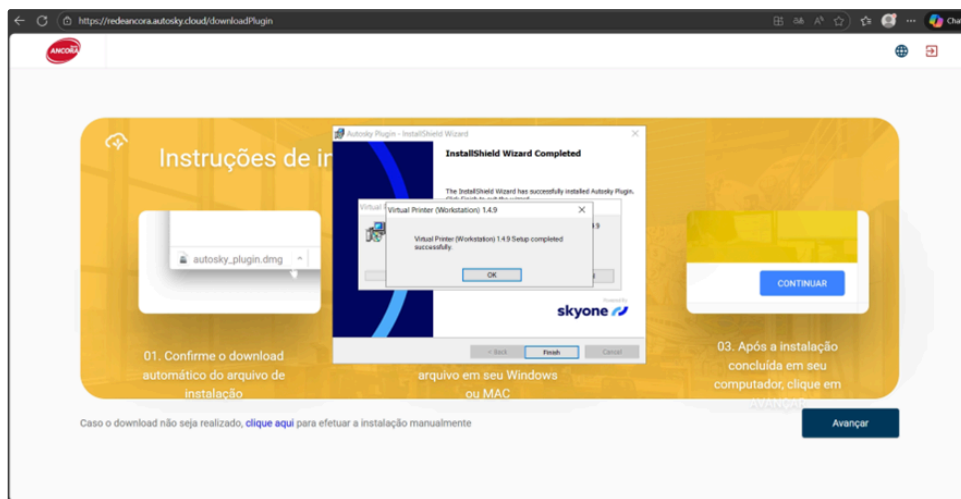
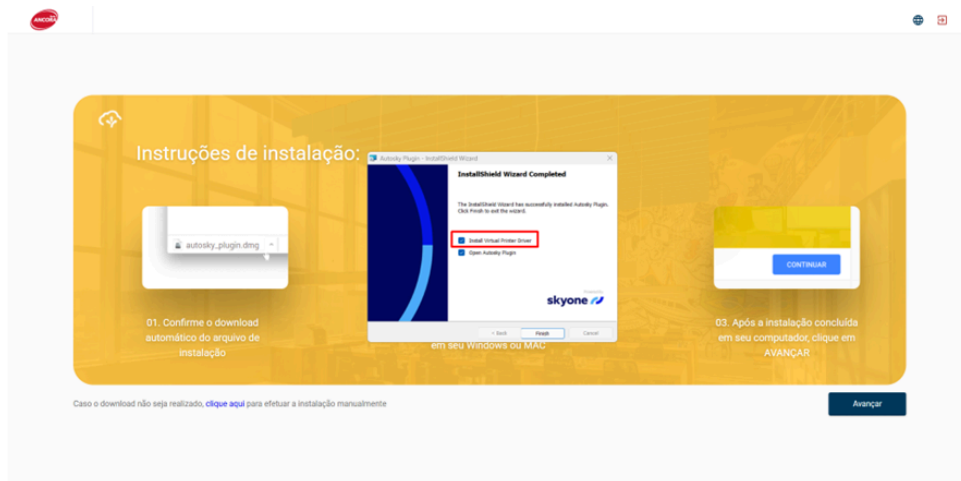


Basta seguir o passo a passo para realizar a instalação

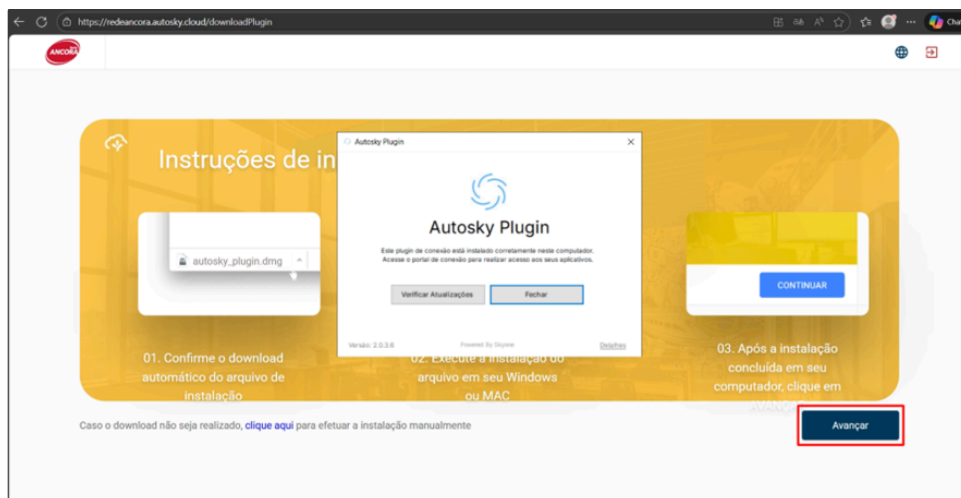




Observação: Na última tela de instalação do plugin, mantenha selecionada a opção de instalação do driver virtual de impressora, pois ele será necessário para uso das impressoras

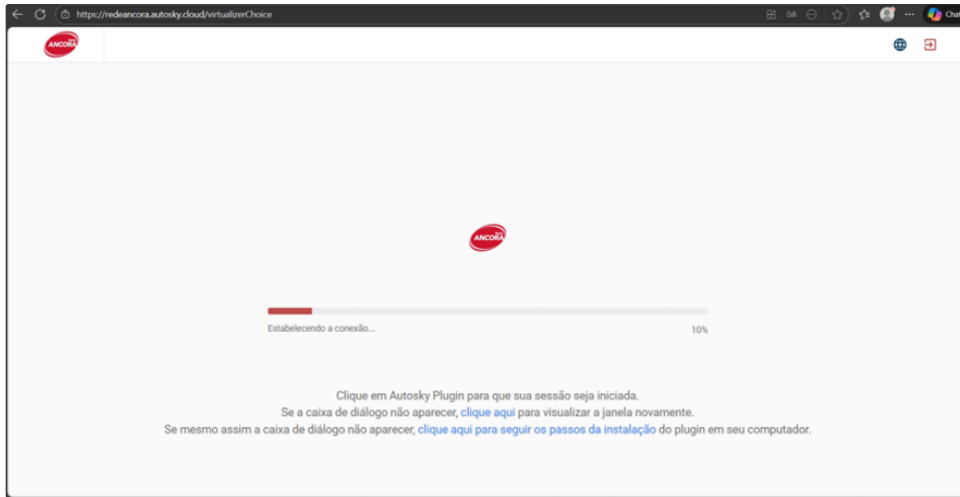


Após a instalação será aberta uma janela conforme abaixo, essa janela pode ser fechada ou mantida em segundo plano.

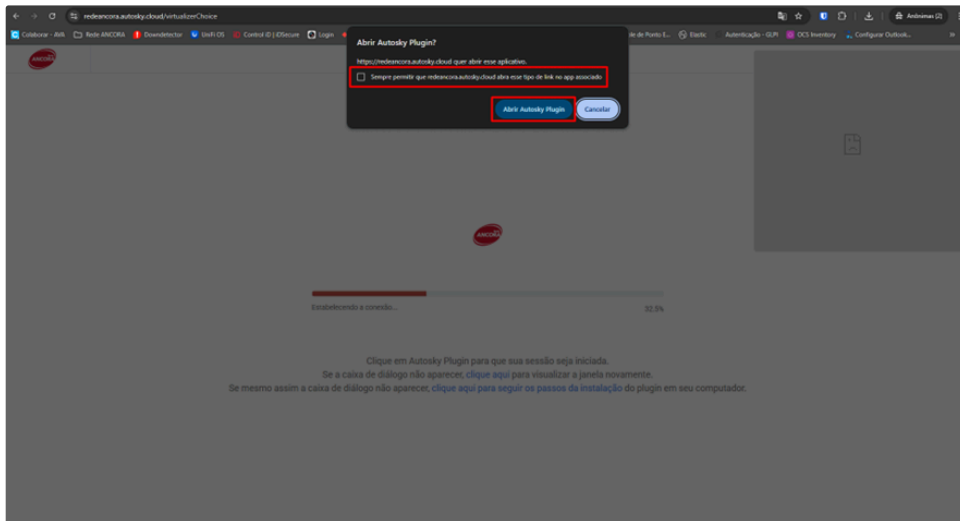


Na sequência, clique em avançar para dar seguimento ao acesso

Observação: Caso você seja redirecionado a tela de login, basta realizar o acesso novamente e seguir avançando os passos anteriores até a instalação. Feito o acesso novamente, será reexibida a tela de carregamento da conexão remota



Será exibida uma caixa de diálogo, marque essa caixa para que o plugin seja executado automaticamente a cada novo acesso que seja realizado



Após o carregamento do acesso e do plugin, será exibida enfim, a janela de acesso ao sistema ERP Benner

